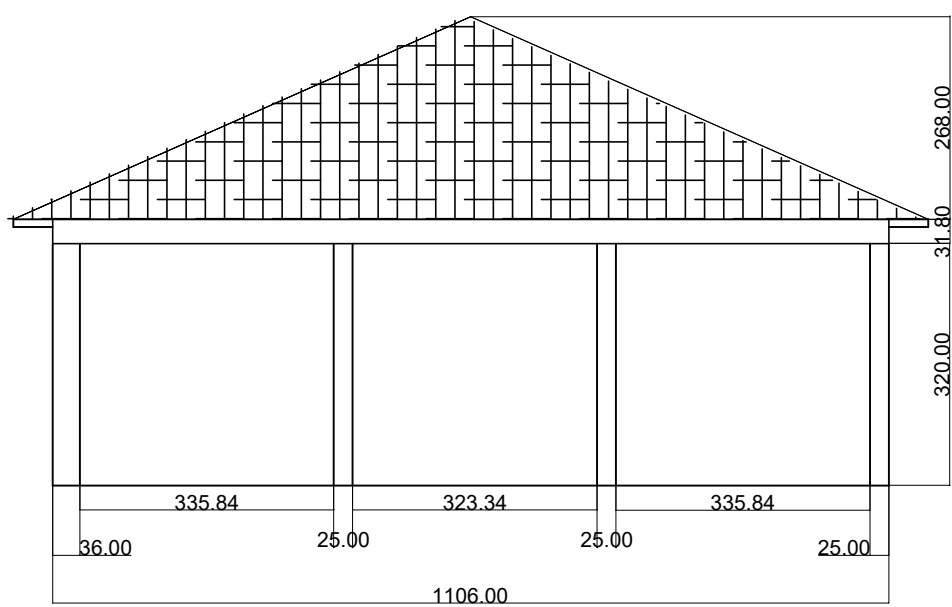
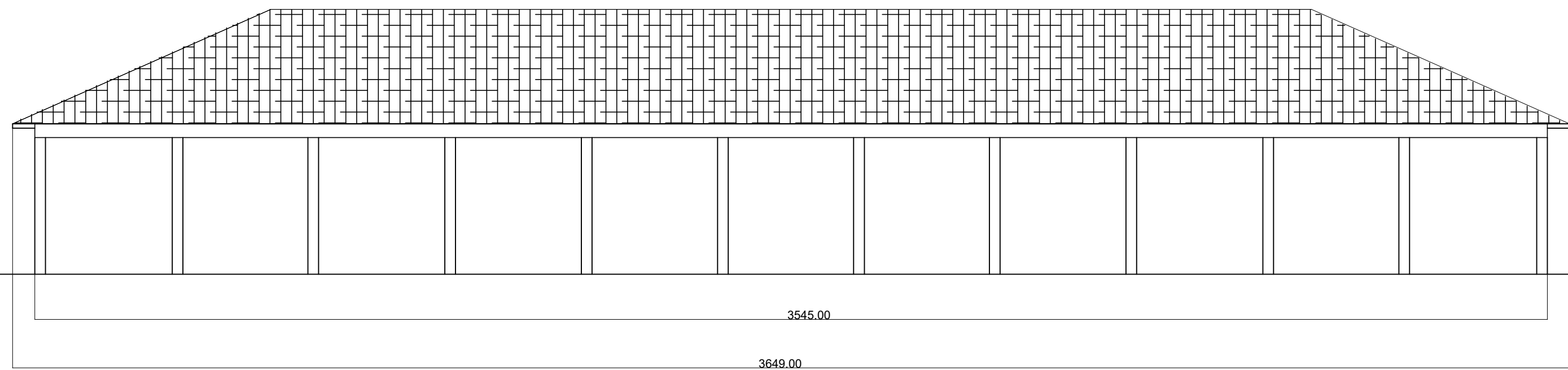
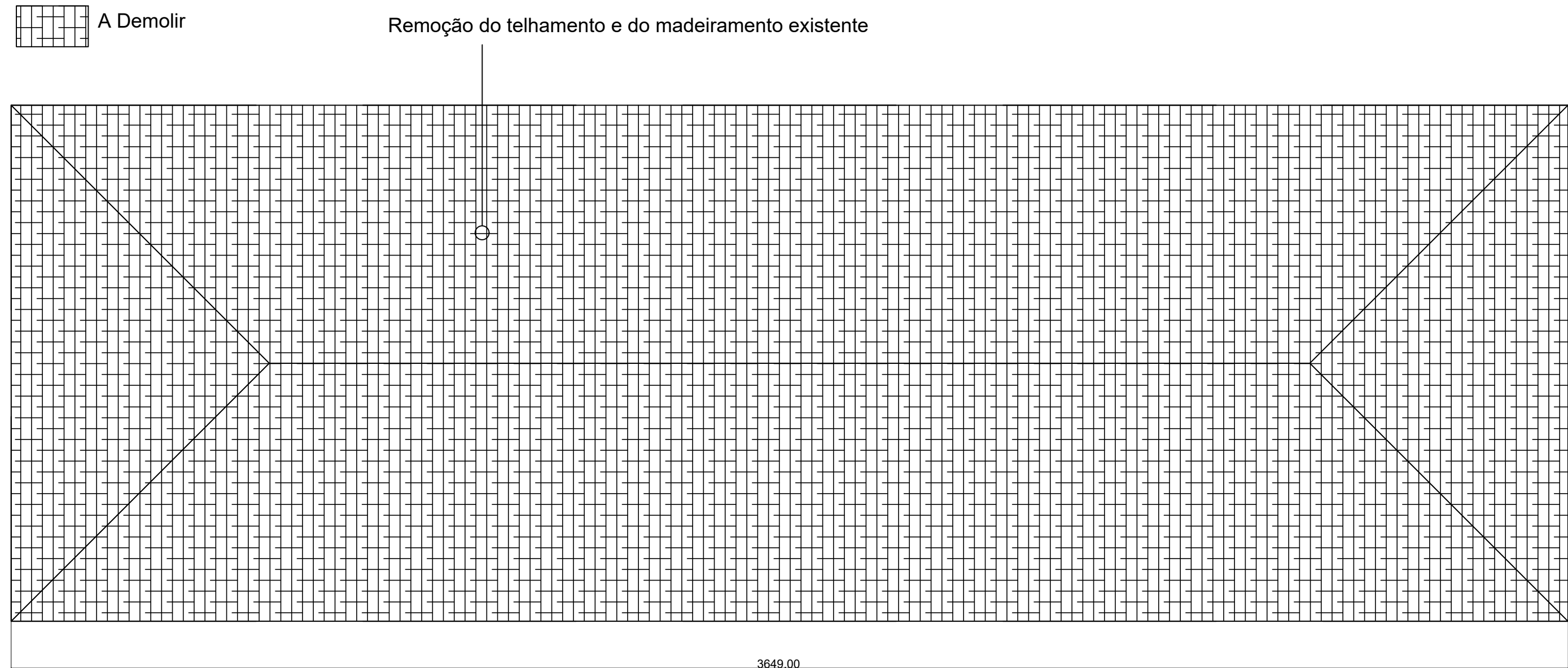


PLANTA A DEMOLIR



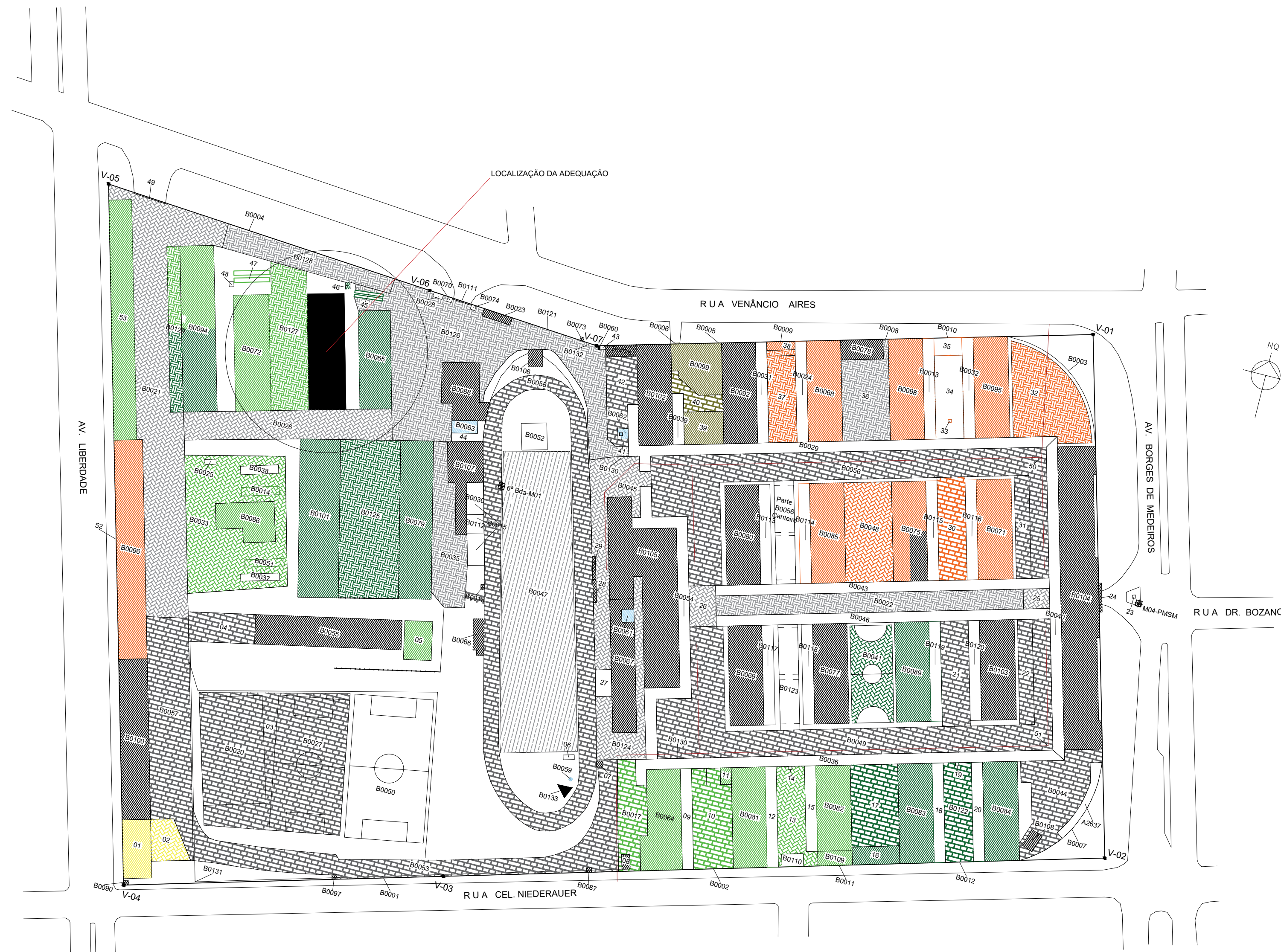
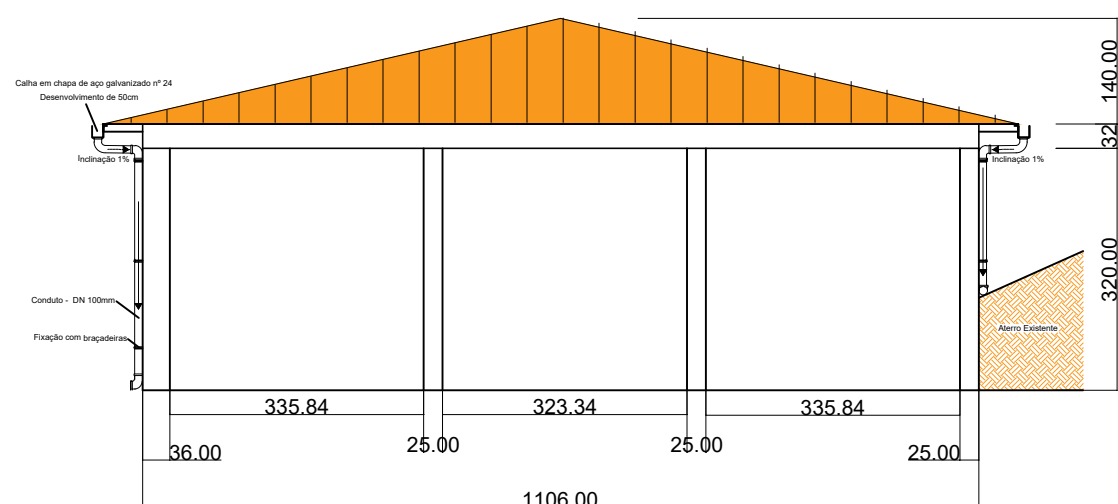
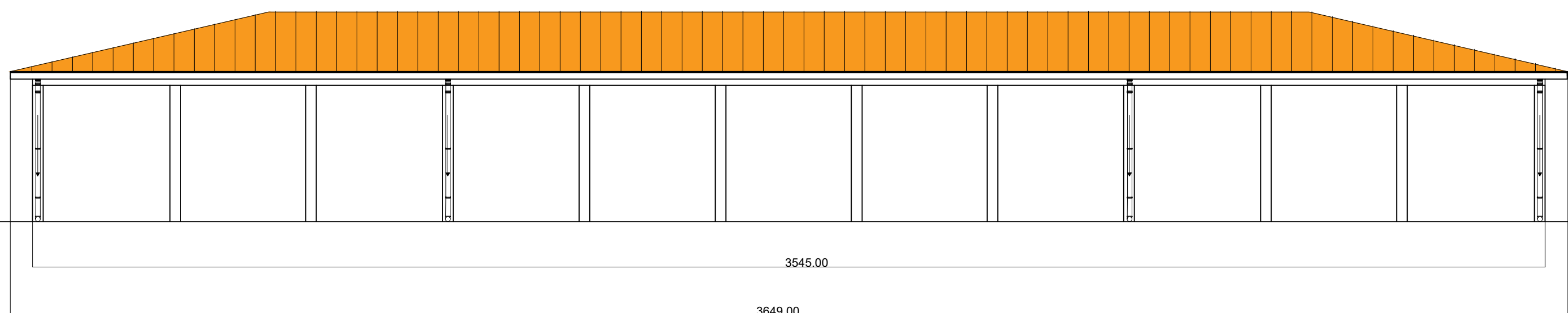
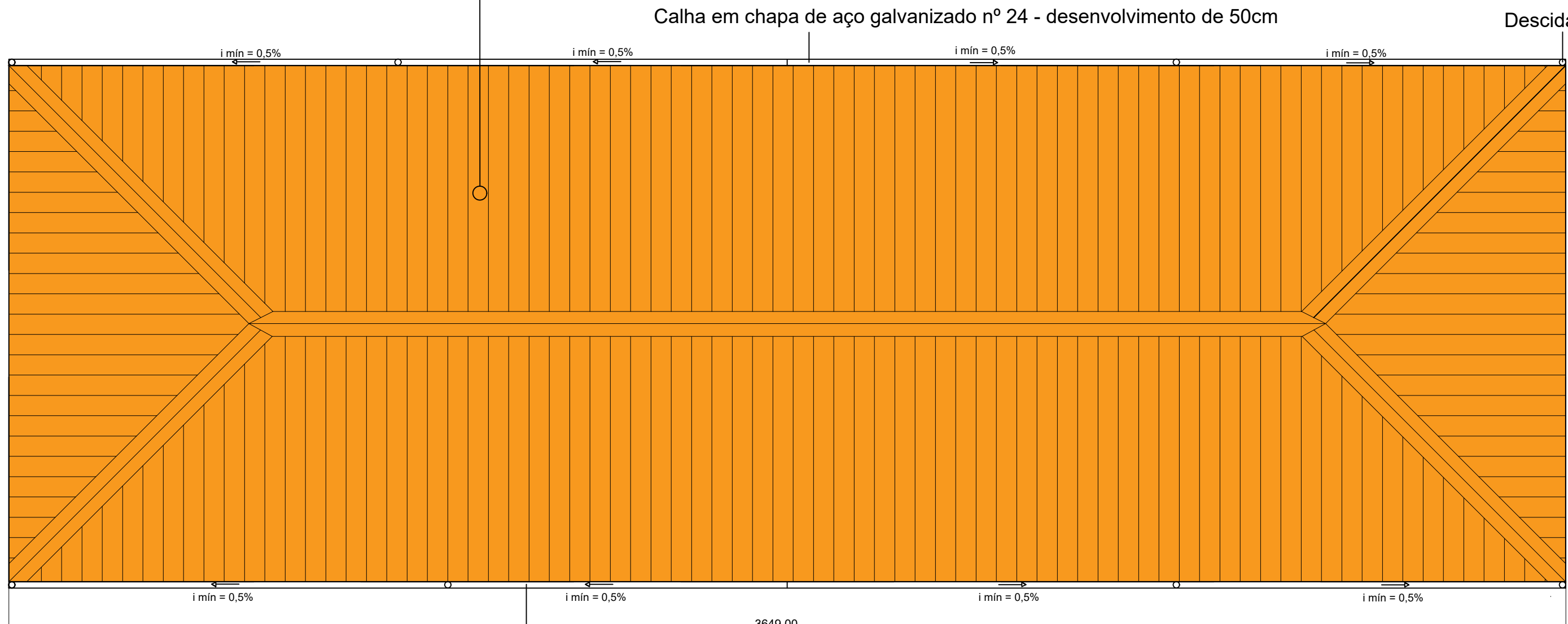
PLANTA A CONSTRUIR

A CONSTRUIR

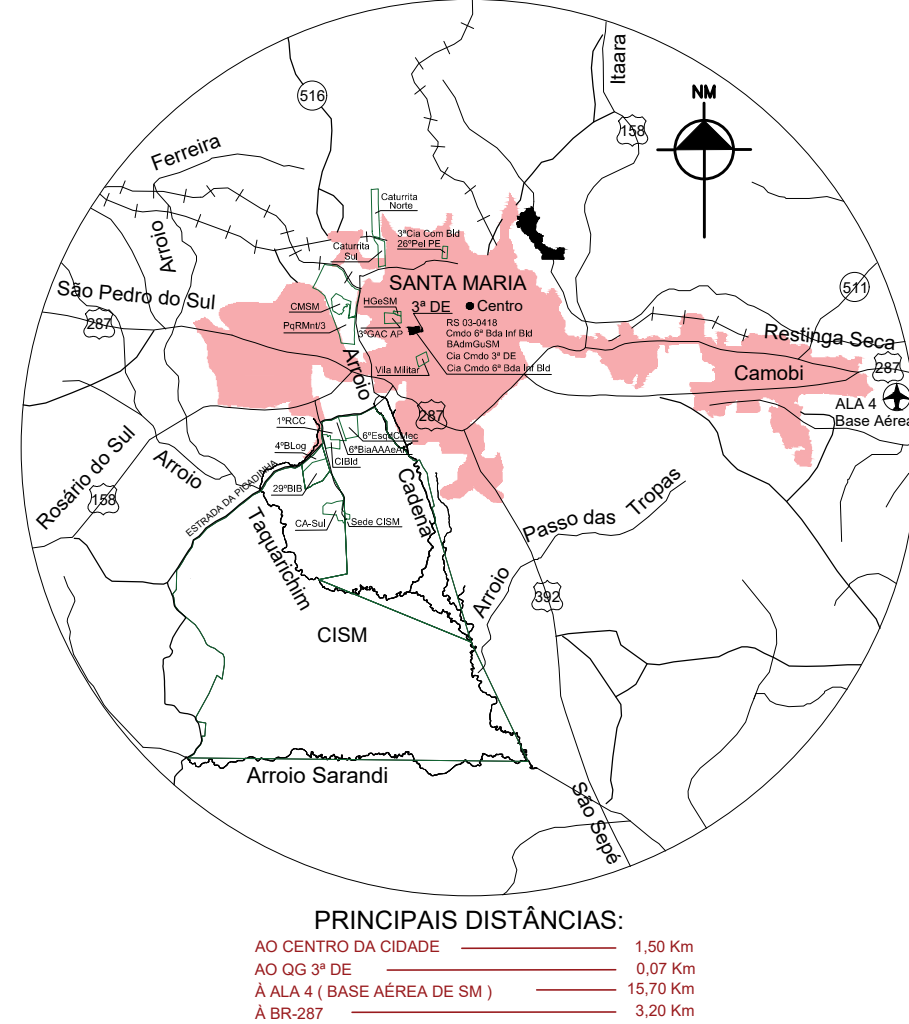
Estrutura metálica (tesouras e terças), telhamento e cumeeira em telha trapezoidal em aço zincado

TESOURAS: Perfil U Simples 100x50x3mm
Perfil U Simples 75x40x3mm
Perfil U Simples 75x40x2,65mm
Duplo I União Soldada Perfil U Simples 75x40x2,65mm
TERÇAS: Perfil U Simples 100x50x3mm

OBS: Toda estrutura (tesouras e terças) deverá receber uma demão de pintura em zarcão e duas demãos de pintura eletrostática.



CROQUI DA SITUAÇÃO DO TERRENO NA CIDADE



QUADRO DE MODIFICAÇÕES				
L	DATA	DESCRIÇÃO	RESP.	VISTO
A				
B				
C				
D				
E				
F				
G				
H				
OBSERVAÇÕES:				
MB EB DEC DOM	ANO	Nº OPUS	ITEM	FOLHA
RTSM	2026		ARQ	01/01
CM	3ª DIVISÃO DE EXÉRCITO	LOCAL	SANTA MARIA-RS	
CBRA	ADEQUAÇÃO DA COBERTURA DA GARAGEM 02 DA COMPANHIA DE COMANDO DA 3ª DIVISÃO DE EXÉRCITO	DATA	FEV/2026	
PRANCHIA	PLANTAS A DEMOLIR E A CONSTRUIR, PLANTA DE SIT E LOC	DM	METRO	
AUTOR	LUCAS RODRIGUES DEBILUS - 1º TEN ENG CIVIL - CREA-RS 218818-8/RS	VISTO AUTOR		ESC
CH RTSM	LUIZ ALFREDO VENTURINI - CH ENG CIVIL - CREA-RS 218818-8/RS	VISTO CH RTSM		DESENHISTA
				1º TEN OLGA